

# ELYCOLD®



완전히 새롭게 탄생된 초정밀  
강화유리 플라스틱



당신이 경험할 수  
있는 최고의 퀄리티



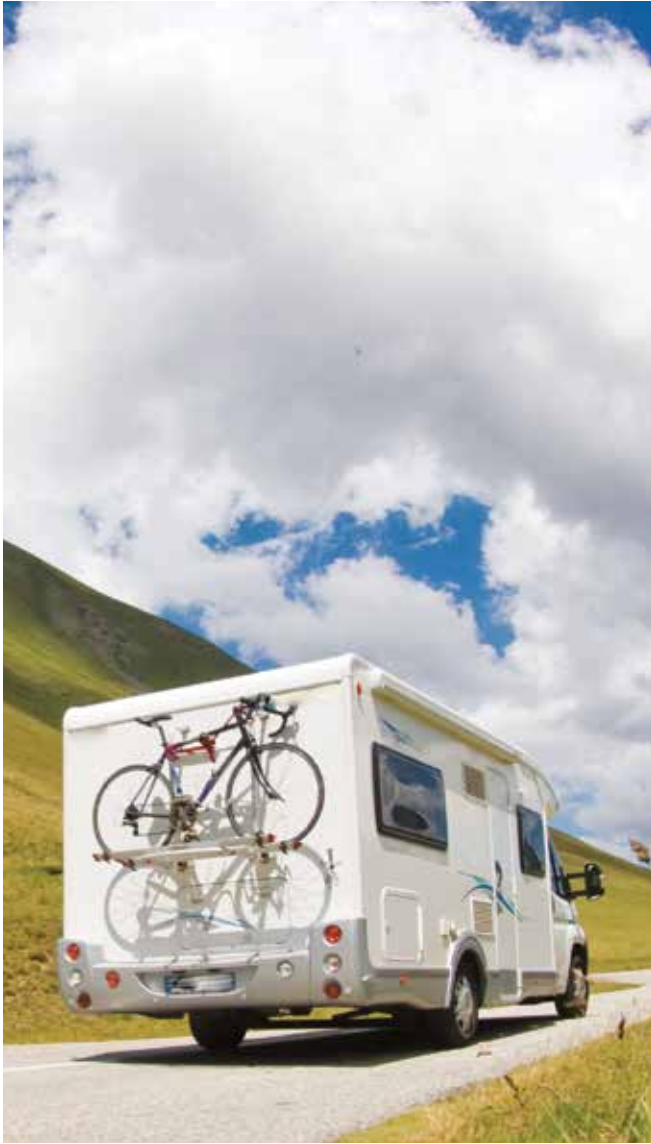
# ELYPLAN®

알루미늄의 단점을 극복한  
초경량 신소재



Bianza Plastica

## 유리섬유 라미네이트



브리안자 플라스티카는  
건설부분부터 농업 부문,  
운송부분까지 다양한  
방면으로 사용되는  
유리섬유의 시트와 롤을  
생산하는 회사로서, 100여년  
이상을 유럽시장을  
선도해오고 있습니다.

2006 년까지 브리안자의 전문 기술은 연속 열간 라미네이팅 공정을 사용한 생산이었습니다.

수년에 걸쳐 축적 된 중요한 노하우와 더 나은 기능을 갖춘 소재에 대한 다양한 고객들의 요구로 2006 년 Brianza Plastica는 Elycold라 불리는 플랫폼 라미네이트의 불연속 초경량 강화유리 공장을 Rovigo에 새로 설립했습니다. 이 새로운 유리 섬유 라미네이트는 레크리에이션 및 온도 제어 차량을 위한 단열재 패널 생산에 적합합니다.

그리고 나서, 2009년 Ostellato에 새로운 부지를 인수하여, 생산능력이 더 확대 되었습니다. 생산력 증가는 2008년에 온도조절 운송부문을 위한 생산개발을 이끌었고, 그것은 열간 적층연속 공정을 이용한 고품질 라미네이트 'Elyplan' 의 생산의 시초가 되었습니다.

이러한 단계는 Elyplan 과 Elycold 제품 생산에 우수한 품질과 쉐리티를 제공합니다.



높은 내구성



가벼움



우박저항



강한 부식저항



방수



비용절약



설치용이



스크래치 저항



수리 용이



낮은 열 팽창계수



충격저항



UV 저항

# ELYCOLD®

불연속 적층라인에서 생산된 초정밀  
강화유리 플라스틱

# ELYPLAN®

연속 적층라인에서 생산된 초경량  
강화유리 신소재

브리안자 USA Corporation은 2014년에 미국 Indiana 주 Elkhart 에 설립되었습니다. 미국 전 지역에 자동차쪽(트럭, 버스), 레크리에이션용 차량 제조회사를 지원하는 유통센터와 창고가 갖추어져 있습니다.

2016년 여름에 Carate Brianza의 새로운 연속 라미네이트 라인 공장과 함께 Rovigo에 불연속 라미네이트를 위한 세번째 생산 부지가 설립되었습니다. 이 적극적인 투자는 생산 능력의 40%증가를 가져왔고, 이로써 Brianza Plastica는 앞으로 다가올 모든 도전에 맞설 준비가 되었습니다.

Brianza Plastica는 냉간 & 열간 라미네이션 공장에서 생산 된 모든 시장 요구 사항을 충족시킬 수 있는 유리 섬유 라미네이트를 공급합니다.

4개의 유리섬유 전용 생산지와 함께, 브리안자는 종합적인 서비스를 제공하고 있습니다.



San Martino di Venezze (Rovigo) - Italy



Ostellato (Ferrara) - Italy



Elkhart (Indiana) - USA



Carate Brianza (Milan) - Italy

# 4

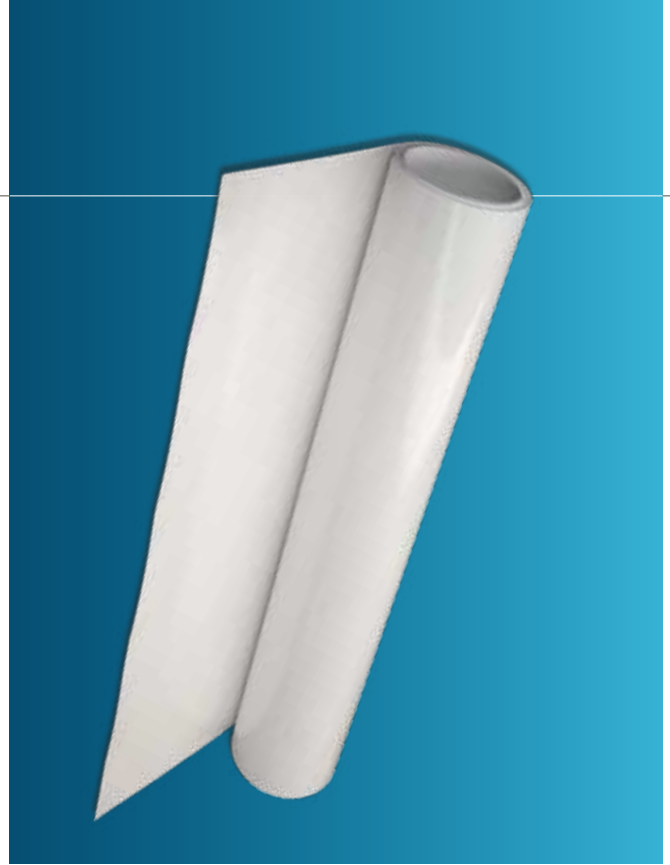


## 롤 치수

Sheets on demand

두께: from 1 to 4 mm

수치 : max. width 3400 mm  
Length 60 m



## 불연속 적층라인에서 생산된 초정밀 강화유리 플라스틱



불연속라인에서 생산됨

Elycold는 폴리 에스테르 수지 (orthophthalic 과 isophthalic)와 유리 섬유 조합에서 비롯됩니다. 수년에 걸쳐 이 복합 재료는 상업용 차량, 캠핑용 차량, 카라반 및 모터 홈용 냉동 패널 생산에서 알루미늄을 대체하여 제조업체에게 우수한 지속성 및 자외선 차단 기능을 제공합니다.

유리 섬유 층이 있는 패널은 알루미늄을 사용하는 패널과는 달리 수리 및 유지 보수가 쉽고 빠릅니다.

Elycold 라미네이트는 주변 온도에서 중합 과정을 갖습니다. 그 결과 완벽한 평탄도를 가지고 있고, 이것은 우수한 외관을 위한 고품질 패널 생산에 없어서는 안될 요소입니다.

Elycold 라미네이트는 기계적 성질을 더욱 향상시키기 위해 WOVEN ROVING 보강재와 결합되어지는 유리 섬유 CHOPPED STRAND MAT 를 사용함으로써 정밀한 배합율로 생산됩니다.



## 특성

저수축 수지는 자외선에 대한 높은 내성을 제공하여 다음을 보장합니다.

- 하부층에 있는 유리섬유와 완벽한 오버레이.
- 오랜시간 지속되는 내구성.
- 내부패널의 단열보호와 불침투성
- UV-CON으로 테스트된 노화 시험으로 기록 된 낮은 황변지수.



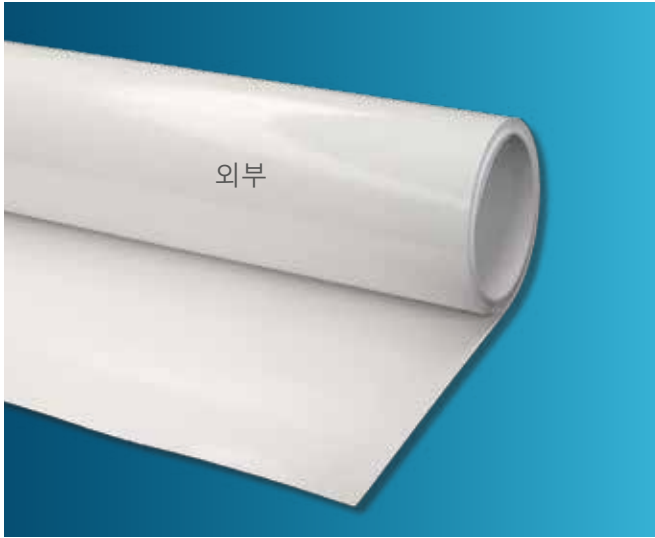
## Technical data

		ELYCOLD Only Mat				
Thickness (h) <sup>(1)</sup>	mm	1,15	1,60	2,00	2,50	2,90
Glass reinforcement <sup>(1)</sup>	g/m <sup>2</sup>	375	600	900	1125	1350
Density <sup>(1)</sup>	g/cm <sup>3</sup>	1,43	1,41	1,50	1,46	1,48
Weight <sup>(1)</sup>	g/m <sup>2</sup>	1650	2250	3000	3650	4300
Glass Content <sup>(1)</sup>	%	23	27	30	31	31
Hardness (UNI EN 59)	Barcol	40/45	40/45	40/45	40/45	40/45
Tensile strength (UNI EN ISO 527 - 4/2/2)	Long. Mpa	72	89	95	99	102
	Trasv. Mpa	65	80	86	89	92
Tensile modulus (UNI EN ISO 527 - 4/2/2)	Long. Mpa	6900	7200	7500	7700	7800
	Trasv. Mpa	6100	6400	7100	7300	7400
Water Absorption <sup>(1)</sup>	%	≤ 1,0	≤ 1,0	≤ 1,0	≤ 1,0	≤ 1,0
Styrene Content <sup>(1)</sup>	%	≤ 1,0	≤ 1,0	≤ 1,0	≤ 1,0	≤ 1,0

<sup>(1)</sup> Company Method

		ELYCOLD Mat + Woven Roving		
Thickness (h) <sup>(1)</sup>	mm	1,50	1,90	2,60
Glass reinforcement <sup>(1)</sup>	g/m <sup>2</sup>	375/300	600/300	900/500
Density <sup>(1)</sup>	g/cm <sup>3</sup>	1,46	1,47	1,54
Weight <sup>(1)</sup>	g/m <sup>2</sup>	2200	2800	4000
Glass Content <sup>(1)</sup>	%	30	31	34
Hardness (UNI EN 59)	Barcol	40/45	40/45	40/45
Tensile strength (UNI EN ISO 527 - 4/2/2)	Long. Mpa	120	120	131
	Trasv. Mpa	111	111	121
Tensile modulus (UNI EN ISO 527 - 4/2/2)	Long. Mpa	7900	8300	9600
	Trasv. Mpa	7500	7900	9200
Water Absorption <sup>(1)</sup>	%	≤ 1,0	≤ 1,0	≤ 1,0
Styrene Content <sup>(1)</sup>	%	≤ 1,0	≤ 1,0	≤ 1,0

<sup>(1)</sup> Company Method



## 외부 마감

- **Gelcoat protection**  
100% 이소 프탈산 수지, 자외선 차단, Glossy나 stain 버전
- **Film protection**  
취급 중에 발생할 수 있는 손상을 보호.
- **Colours**  
요청에 따라 다른색상을 고르거나, RAL code에서 다양한 색상을 가능.

## 내부 마감

- **Film grooved**  
특별히 샌딩처리된 표면, 먼지를 피하면서 접착성을 향상시킨다.
- **Mechanically sanded**  
좋은 결합 표면을 제공하는 샌딩 처리 기법
- **Open fibres**  
표면에 유리 섬유 식별가능, 이 솔루션은 접착용 수지를 선호하는 고객들에게 적합합니다.
- **Smooth**  
일반적인 표면을 원하는 고객들에게 적합합니다.

## ELYCOLD<sup>®</sup> ANTI-SLIP



특히 트럭바디나, 냉동차량에 적합,  
Elycold Anti-Slip은 규소가 추가되어 만들어 집니다.

라미네이트의 거친 표면은 차량 하중의 미끄러짐을 방지합니다.

Mat 버전이나 Mat+Woven Roving으로 다양한 두께로 가능.



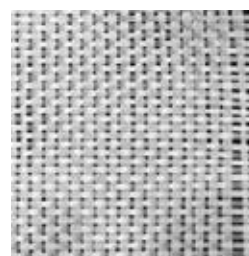
## ELYCOLD Glass Composition



### Chopped strand mat

잘게 잘린 섬유들로 구성된 특별한 MAT. MAT는 라미네이트에 모든 물리적 특성을 부여하여 바깥 쪽면에 완벽한 부드러운 표면을 보장합니다.

MAT의 다양한 함유량은 우리에게 모든 시장의 요구사항을 만족시킬 수 있는 가능성을 가져다 줍니다.



### Woven roving

라미네이트의 강도를 높이기 위해 사용되는 섬유 유리 층.

두가지 타입의 woven roving:

- 일반적인 강도를 요구하는 용도에 적합
- 고강도의 힘을 요구하는 용도에 적합.

## 탁월한 기능을 갖춘 초경량 라미네이트



LIGHTNESS

### Elycold Xlite / Lite

Elycold Xlite/ lite 는 훌륭한 외관과 좋은 성능을 가졌고, 강직성과 가벼운 무게를 가진 두꺼운 라미네이트를 요구하는 고객들에게 이상적인 제품입니다.

레진의 사용과 구체적인 요소들은 두께가 늘어나도 무게의 증가가 없으며, 패널의 평탄도에 강도를 강하게 해주고, GRP 하부층들이 보이지 않게 해줍니다.

특히 초경량 밴과 대형 레크리에이션 차량 및 고급 승마 용 차량의 생산에 적합합니다.

변하지 않는 브리안자 플라스틱의 라미네이트:

- 자외선에 강한 겔 코트 및 화학 약품
- 다양한 색상 가능
- 다양한 용도에 적합한 기계적 성능

라미네이트는 60m 길이의 롤과 1,6-2.9mm의 두께로 제공됩니다.

라미네이트는 60m 길이의 롤과 3mm의 두께로 제공



### Microspheres

마이크로 스피어는 재료의 밀도를 줄임으로써 더 가벼운 라미네이트를 만듭니다.

## Technical data

		ELYCOLD Only Mat				ELYCOLD Mat + Woven Roving		
		Xlite		Lite		Xlite		Lite
Thickness (h) <sup>(1)</sup>	mm	1,50	1,90	2,50	3,00	1,90	2,40	3,10
Glass reinforcement <sup>(1)</sup>	g/m <sup>2</sup>	450	675	900	1125	500/300	675/300	900/500
Density <sup>(1)</sup>	g/cm <sup>3</sup>	1,33	1,34	1,26	1,27	1,37	1,29	1,34
Weight <sup>(1)</sup>	g/m <sup>2</sup>	2000	2550	3150	3800	2600	3100	4150
Glass Content <sup>(1)</sup>	%	22	26	29	30	31	31	35
Hardness (UNI EN 59)	Barcol	35/40	35/40	35/40	35/40	35/40	35/40	35/40
Tensile strength (UNI EN ISO 527 - 4/2/2)	Long. Mpa	67	79	86	89	100	100	111
	Trasv. Mpa	62	73	79	82	93	92	102
Tensile modulus (UNI EN ISO 527 - 4/2/2)	Long. Mpa	4650	5400	5900	6100	6900	7000	8100
	Trasv. Mpa	4400	5200	5600	5800	6550	6600	7800
Water Absorption <sup>(1)</sup>	%	≤ 1,0	≤ 1,0	≤ 1,0	≤ 1,0	≤ 1,0	≤ 1,0	≤ 1,0
Styrene Content <sup>(1)</sup>	%	≤ 1,0	≤ 1,0	≤ 1,0	≤ 1,0	≤ 1,0	≤ 1,0	≤ 1,0

<sup>(1)</sup> Company Method

# 항박테리아

## 지속적인 항균 보호



항균성

Brianza Plastica가 개발한 항 박테리아 라미네이트는 표면에 존재하는 거의 모든 미량의 박테리아를 제거하여 이후의 세균의 번식을 방지하고 모든 환경에서 추가적인 보호 수준을 제공합니다.

NO BAC 기술은 생산 단계에서 바로 라미네이트 표면에 영구적으로 통합되어, 전체 표면에 고르게 분포되어서 제품수명주기 동안 적극적으로 보호합니다.

이 혁신적인 제품은 매우 다양한 용도로 쓰입니다.  
: 음식창고, 세척실, 실험실, 운송 냉동컨테이너, 일반적으로 높은 위생환경을 요구하는 모든 환경에 적용 됩니다.: 학교, 유치원, 보건시설, 주방시설, 화장품, 스파, 체육관, 쇼핑센터등.



## 공공시설



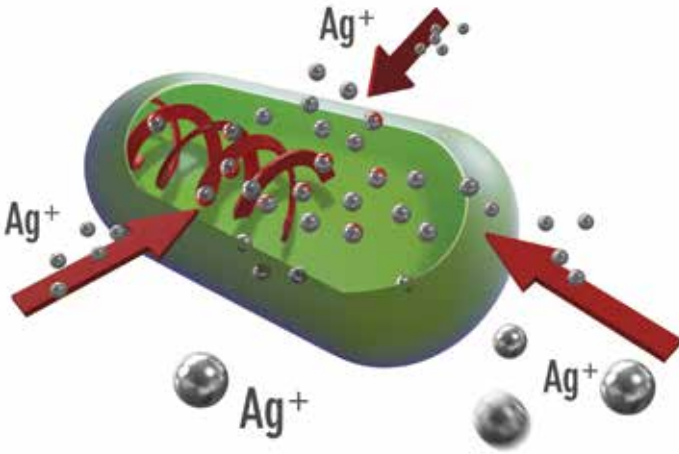
## 실험실



## 냉동 창고

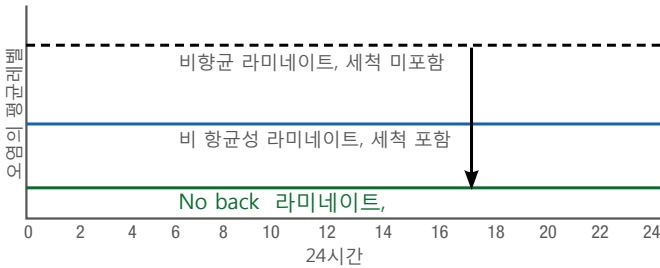


## 항균 기술



항 박테리아 기술은 고대부터 은을 기반으로 두고 있고 높은 위생환경을 요구하는 곳이나, 위생적인 환경 속에서 박테리아의 확산을 막는 곳에 넓게 쓰이고 있습니다.

은 이온은 박테리아의 재생산을 억제 해줍니다. 세포의 표면을 관통해서, 재생산을 방지하고 그 DNA를 공격합니다. 박테리아의 99.9 %는 24 시간에 걸쳐 제거되며 (UNI EN ISO 22196 : 2011), 365 일 지속됩니다.



The graph shows:

- 높은 수준의 오염도 : 점선 : 세척 또는 소독이 없는 비 항균성 라미네이트, 평균 24시간 이상
- 평균 오염 수준 : (연속 블루라인: 세척 혹은 소독한 비 항균성 라미네이트)
- 낮은 수준의 오염 (연속 그린 라인 : "BAC"항균 라미네이트 (세척 또는 소독)), 평균 24 시간

NO BAC으로 처리 된 시료는 처리되지 않은 시료와 비교했을때 24 시간 동안 낮은 표면 오염 수준을 나타내었고, 샘플은 깨끗하고 소독된 샘플 뿐만 아니라 더럽고 오염된 샘플에 있어서도, NO BAC 으로 처리된 시료가 더 낮은 표면 오염 수준을 나타내었습니다.

### 대장균

대장균은 그람 음성균 인 막대 모양의 박테리아로서 인간의 장에서 흔히 발견 됩니다. 요로 감염, 장 질환 (위장염) 및 신생아 수막염을 일으킬 수 있습니다.



### 레지오넬라 뉴모필라

Legionella pneumophila는 레지오넬라 속의 그람 음성 박테리아로서 호흡계에 영향을 미치는 레지오넬라증 또는 레지오넬라 병을 유발합니다. 그것은 지역 후천적 폐렴의 세번째 원인입니다.



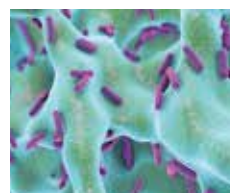
### 포도상 구균

포도상 구균 (Staphylococcus aureus)은 그람 양성균의 둥근 모양의 세균으로 불규칙한 현미경으로 나타납니다. 감염, 종기와 같은 피부 병변뿐만 아니라 폐렴 및 요로 감염과 같은 더 심각한 감염을 일으킬 수 있습니다.



### 녹농균

녹농균은 작고 그람 음성이며 아주 흔하고 매우 독성이 강한 간균으로 다양한 항생제의 작용을 견딜 수 있습니다. 면역 저하 환자에게는 특히 위험하며 피부 감염, 요로 감염, 귀 및 안구 감염 및 심내막염의 원인입니다.



## 롤 치수

Sheets on demand

두께 : from 0,8 to 3 mm

수치: max. width 3200 mm  
Length on request



## 이소 프탈산 겔 코트를 사용한 초경량 강화유리 플라스틱



연속 라인에서 생산됨

Elyplan은 Brianza Plastica의 50년이 넘는 경험을 바탕으로 라미네이트 제품 분야에서 최고의 성능을 가진 최신식 기계로 제조됩니다. 넓은 범위의 라미네이트를 생산하여 레크리에이션 차량, 상용차 및 버스 분야의 다양한 요구를 충족시킵니다.

오랫동안 실내도어 커버용으로 수요가 높았던 보호용 유리섬유는 Elyplan에 자외선에 대한 높은 내성을 제공함으로써, 외부도어 사용에도 적합합니다.

Woven roving으로 만들어진 라미네이트는 더 큰 기계적 저항이 필요한 모든 용도에 사용됩니다. 연속 생산라인의 장점은 훌륭하고 반복이 가능한 퀄리티로 라미네이트를 구성하는 복합소재의 최대의 중합을 달성할 수 있는 것입니다.

이 기술은 매우 좋은 치수 공차를 가진 완벽한 평탄도를 가진 제품을 만들 수 있을 뿐만 아니라 연속 생산 공정의 경제적인 장점을 제공합니다.

표준 또는 항박테리아 버전

## 특징

높은 품질의 Elyplan은 최고의 원료와 튼튼하고 탄력있는 이소 프탈산 수지로 만든 겔 코트를 사용하여 황변, 수증기 및 결로에 대한 높은 내구성을 보장합니다.

Elyplan은 패널의 민감한 요소, 단열재 팽창 혹은 목재의 습기로부터 완벽하게 보호합니다. 또한 ATP 인증을 통해 장기간 성능이 유지되고, 냉동 기계의 성능이 향상되는것을 보장해줌과 동시에 단열재를 온전히 유지하는 데 도움이됩니다.



## Technical data

		ELYPLAN NO GEL Only Roving				ELYPLAN GEL Only Roving			
Thickness (h) <sup>(1)</sup>	mm	0,80	1,00	1,50	2,00	1,00	1,50	2,00	2,50
Density <sup>(1)</sup>	g/cm <sup>3</sup>	1,38	1,40	1,40	1,40	1,40	1,40	1,40	1,40
Weight <sup>(1)</sup>	g/m <sup>2</sup>	1100	1400	2100	2800	1400	2100	2800	3500
Glass Content <sup>(1)</sup>	%	27	27	27	27	23	25	26	27
Hardness (UNI EN 59)	Barcol	40/45	40/45	40/45	40/45	40/45	40/45	40/45	40/45
Tensile strength (UNI EN ISO 527 - 4/2/2)	Long. Mpa	72	80	95	100	63	81	89	94
	Trasv. Mpa	66	70	88	90	55	75	80	85
Tensile modulus (UNI EN ISO 527 - 4/2/2)	Long. Mpa	6770	7240	7560	7870	6210	6480	6750	7060
	Trasv. Mpa	5940	6400	6720	7450	5490	5760	6390	6750
Water Absorption <sup>(1)</sup>	%	≤ 1,0	≤ 1,0	≤ 1,0	≤ 1,0	≤ 1,0	≤ 1,0	≤ 1,0	≤ 1,0
Styrene Content <sup>(1)</sup>	%	≤ 1,0	≤ 1,0	≤ 1,0	≤ 1,0	≤ 1,0	≤ 1,0	≤ 1,0	≤ 1,0

<sup>(1)</sup> Company Method

		ELYPLAN NO GEL Woven Roving			ELYPLAN GEL Woven Roving			
Thickness (h) <sup>(1)</sup>	mm	1,50	2,00	2,50	1,30	1,50	2,00	2,50
Density <sup>(1)</sup>	g/cm <sup>3</sup>	1,50	1,50	1,48	1,46	1,50	1,50	1,48
Weight <sup>(1)</sup>	g/m <sup>2</sup>	2250	3000	3700	1900	2250	3000	3700
Glass Content <sup>(1)</sup>	%	36	33	32	33	33	32	31
Hardness (UNI EN 59)	Barcol	40/45	40/45	40/45	40/45	40/45	40/45	40/45
Tensile strength (UNI EN ISO 527 - 4/2/2)	Long. Mpa	130	128	125	110	113	114	114
	Trasv. Mpa	129	126	123	109	112	113	113
Tensile modulus (UNI EN ISO 527 - 4/2/2)	Long. Mpa	8800	8800	8900	7300	7500	7950	8125
	Trasv. Mpa	8400	8700	8900	7100	7150	7550	7800
Water Absorption <sup>(1)</sup>	%	≤ 1,0	≤ 1,0	≤ 1,0	≤ 1,0	≤ 1,0	≤ 1,0	≤ 1,0
Styrene Content <sup>(1)</sup>	%	≤ 1,0	≤ 1,0	≤ 1,0	≤ 1,0	≤ 1,0	≤ 1,0	≤ 1,0

<sup>(1)</sup> Company Method



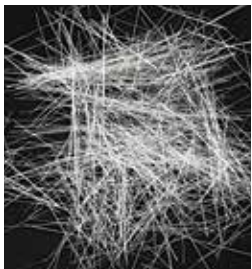
## 외부 마감

- **Gelcoat protection**  
100% 이소프탈산 레진, glossy 혹은 satin 버전이 가능
- **Film protection**  
이동중에 파손을 입을 가능성을 피하기 위해.
- **Colours**  
요청에 따라 다른색상을 고르거나, RAL code에 있는 다른색상 선택 가능.

## 내부 마감

- **Corona treatment**  
이 처리기법은 고전압, 고주파수이지만 저 전류 파형으로 이루어져 라미네이트의 표면 에너지 및 습윤성을 증가시킵니다. 그 결과 폴리 우레탄 단일 성분 / 이중 성분 접착제와 결합하기에 완벽히 부드러운 표면이됩니다.
- **Mechanically sanded**  
좋은 접착 표면을 제공하는 기계적인 샌딩.
- **Smooth**  
일반적인 표면을 원하는 고객들을 위한 무처리제품.

## ELYPLAN Glass Composition



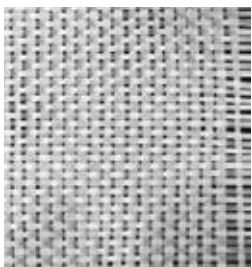
### Roving

라미네이트 위에 균일하게 분포된 5 cm 길이의 유리 섬유.



### Tissue

Elyplan HF 버전이 가능.



### Woven roving

라미네이트의 강도를 높이기 위해 사용되는 섬유 유리 층.

## 특수제품

Brianza Plastica의 끊임없는 연구로 인해 레크리에이션 차량, 상업용 차량 및 대중 교통 분야의 다양한 요구 사항을 충족시킬 수 있는 여러 가지 마감재로 라미네이트 제품을 풍부하게 만들 수 있게 되었습니다. 엠보싱 처리 된 표면 및 쉽게 세척이 가능한 표면을

가진 Elyplan Embossed, 강한 충격저항을 가지고 가벼운 Elyplan Extra-Glass, 뛰어난 외관을 가진 Elyplan High Finishing, 종이와 PVC의 결합으로 가능한 수많은 색상 버전의 Elyplan Design 이 있습니다.

## ELYPLAN® EXTRA-GLASS

### 연속라인에서 생산되는 초경량 강화유리 신소재

더 많은 다양한 요구를 원하는 고객들의 니즈에 특별히 맞춰 제작된 라미네이트입니다.

겔 코트 포함, 미포함제품이 선택 가능한 Elyplan Extra Glass는 무게는 가벼우면서 높은 기계적 강도를 보장하는 고 비율의 유리섬유로 구성되어 있습니다. Elyplan Extra-Glass는 버스 지붕과 같이 높은 충격저항도를 요구하는 차량에 적합합니다. 이는 시장에서 가장 인기 있는 제품 중 하나이며 기본적인 사용처에 많이 쓰입니다.



기본제품뿐만 아니라 항 박테리아 버전도 가능

### 상업용 차량

- 내부 및 외부 벽
- 내부 바닥



### 버스

- 외부 지붕
- 내부 지붕
- 외부 바닥
- 내부 바닥

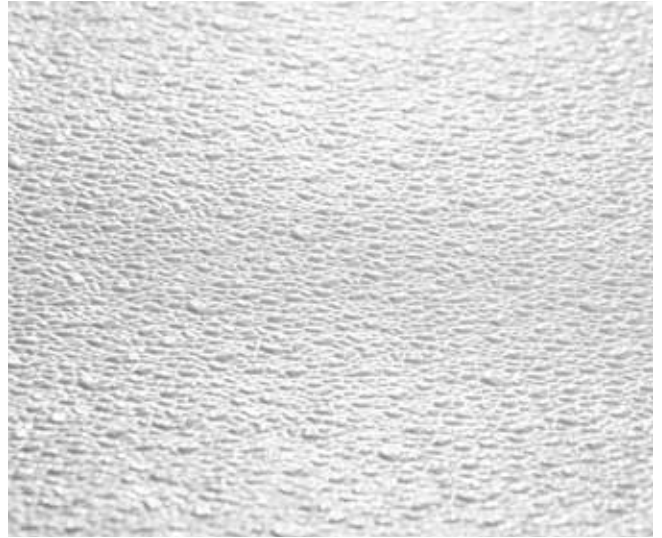


# ELYPLAN®

## EMBOSSED

### Rolls and sheets produced with continuous lamination process with embossed finish

Elyplan Embossed는 특정 마감제품에 적합한 제품으로 잘 알려져 있고 높이 평가되어지고 있습니다. 다양한 라미네이트 들에서 나오는 디자인은, 건설재나, 냉동창고 내부, 의료환경, 세척이 쉽게 가능한 표면을 원하는 모든 장소에서 다양한 용도로 사용가능 합니다. Elyplan Embossed 는 gelcoat없이 공급되며 표준 Elyplan의 기술적인 특징과 동일합니다.



### 상업용 차량

- 내부 벽



# ELYPLAN®

## HIGH FINISHING

### 연속 적층 공정에서 생산된 Mat 버전 강화유리 플라스틱

Elyplan High Finishing은 Brianza Plastica의 연속 라인에서 생산되는 제품들의 장점을 모으면서 심미적으로도 훌륭한 마감재로서, 다양한 요구가 많아지는 시장에 대한 해답입니다.

Elyplan High Finishing 라미네이트는 표면에 섬유 조직이 보이는 것을 매끄럽게 하여 라미네이트의 외관을 더 보기 좋게 만들어줍니다.

이 제품은 자외선에 대한 높은 내성을 보장하는 보호용 유리섬유 덕분에 야외 표면에 자주 사용됩니다.

표준버전과 항박테리아 버전 둘 다 가능



### 상업용 운송수단

- 내외장벽
- 지붕
- 문



### 레크리에이션용 운송 수단

- 지붕
- 내외장벽



## ELYPLAN® DESIGN

**필름 또는 PVC 마감재로  
연속 적층공정에서 생산된  
강화유리 플라스틱**



자연스러운 외형



Brianza Plastica는 제품 범위 확장을 위한 시장 수요에 힘 입어 우수한 품질의 복합 라미네이트인 Elyplan Design을 개발했으며, PVC 및 PAPER와 같은 소재를 생산 라인에서 유리 섬유 라미네이트에 바로 접착할 수 있는 특징이 있습니다.

Elyplan design은 보통 실내용으로 사용되고, 나무합판의 대안으로서 훌륭한 레크리에이션용 차량 자재 (ex) 바닥, 벽) 로 사용될 준비가 되어있습니다.



### 레크리에이션용 차량

- 바닥재
- 내부 벽



### 버스

- 내부 지붕
- 내부 바닥







## 친환경 제품

**Brianza Plastica는 항상 안전, 환경 및 사람들에게 초점을 둔 비즈니스 모델을 대변해 왔습니다.**

Brianza Plastica는 환경 위생 관련 법규를 완벽하게 준수하며 생산 공정 중에 발생하는 휘발성 유기 화합물 (VOC)을 운반하여 생산 지역의 내부 공기를 정화하는 강력한 흡입 시스템을 갖춘 최신식 저감 시설을 갖추고 있습니다.

Brianza의 Carate Brianza, S.Martino di Venezze (지역1 및 2) 및 Ostellato에 위치한 네 개의 유리 섬유 라미네이트 공장에서 Brianza Plastica는 혁신적인 4개의 최첨단 저감 시설을 설치했습니다.

저감 시설은 V.O.C.의 연소로 발생하는 열을 회수하여 자동으로 자체 공급합니다.

연소로부터 회수 된 열은 일부는 시설 자체에 공급되고 일부는 가열 용 온수를 생성하기 위해 재사용됩니다.



## 주 사용처



트럭용



레크리에이션  
용 차량



버스



식품 산업



병원



건물

- 온도 조절이 되는 냉동트럭용 단열 패널
- 캠퍼와 카라반
- 냉동 저장창고의 커버용
- 높은 위생환경을 요구하는 매립지역(항 박테리아)
- 절연 탱커 및 컨테이너의 덮개
- 도로 표지판 제조
- 노점상 차량
- 도어 패널



# 일반 특성

## 레진

Brianza Plastica는 시장에서 사용 가능한 최고의 수지를 보장합니다. 겔코트를 위한 코어용 오소프탈산 합성수지와 이소프탈산 수지는 라미네이트를 더욱 유연한 저항성을 갖게끔 도와줍니다.

## 스티렌

라미네이트에 함유 된 스티렌의 양을 조절하는 것은 최적의 접착율을 보장합니다. Brianza Plastica 라미네이트는 스티렌 함량이 1 % 이하입니다. 이 특성 덕분에 폴리 에스테르 수지 및 단일 / 이원 성분 폴리 우레탄 접착제와의 접착에 완벽하게 적합합니다.

## 포장

나무 팔레트와 폴리에스테르 혹은 철 팔레트로 운송됩니다.

Elyplan 롤은 팔레트로 운반하거나 차량에 직접 적재할 수 있으며 쐐기와 끈으로 고정 할 수 있습니다.

Elyplan and Elycold sheets are delivered on pallets. Elyplan과 Elycold의 sheet는 팔레트로 운반됩니다.

## 제품의 식별 및 추적

제품의 식별 및 추적을 보장하기 위해 롤에는 레이블이 표시되어 있습니다.

## 내부 표면

Brianza Plastica 는 5가지의 접착 방식을 제공하고 있습니다.

INTERNAL SURFACE	TYPE OF LAMINATE	BONDING WITH RESINS	BONDING WITH GLUE
SMOOTH	Elyplan - Elycold	NO	YES
ROUGH	Elycold	YES	NO
CORONA TREATMENT	Elyplan	NO	YES
MECHANICALLY SANDED	Elyplan - Elycold	YES	YES
FILM GROOVED	Elycold	NO	YES

위의 조합들은 그냥 제안일뿐, 브리안자는 최종사용전에 테스트 해보는것을 추천합니다.



폴리스티렌 팔레트



스틸 팔레트 (만들어짐 )

# ELYCOLD®

불연속 적층라인에서 생산된 초정밀 강화유리 플라스틱

# ELYPLAN®

연속 적층라인에서 생산된 초경량 강화유리 신소재



Brianza Plastica SpA  
Via Riviera, 50 - 20841 Carate Brianza - Italy  
Tel. +39 0362 91601 - Fax +39 0362 990457  
flatlaminates@brianzaplastica.it

[www.flatlaminates.com](http://www.flatlaminates.com)  
[www.brianzaplastica.it](http://www.brianzaplastica.it)



한국공식에이전트

# JoyangMetal

경기도 화성시 향남읍 발안공단로 92-55  
Tel. 031-3535-234 Fax. 031-8059-3023